

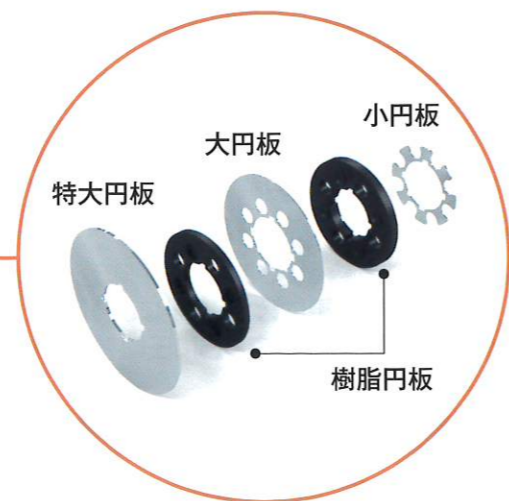
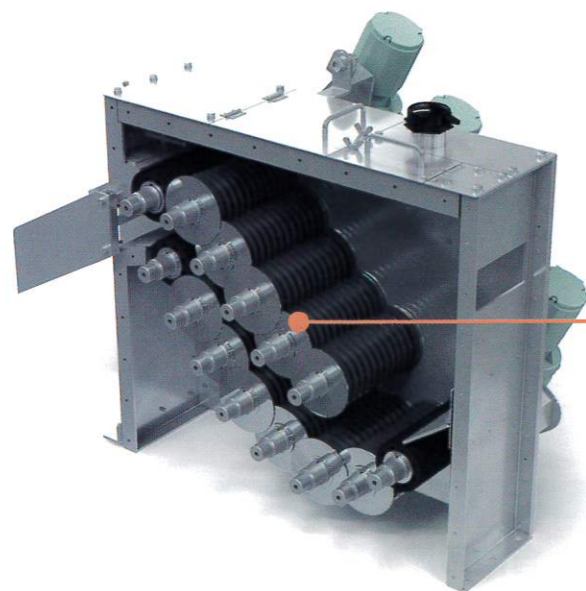
多重円板型脱水機
クログレス
JD

新製品

特大円板を搭載した新機構で
シリーズで最も幅広い汚泥性状に
対応する新世代の汚泥脱水機

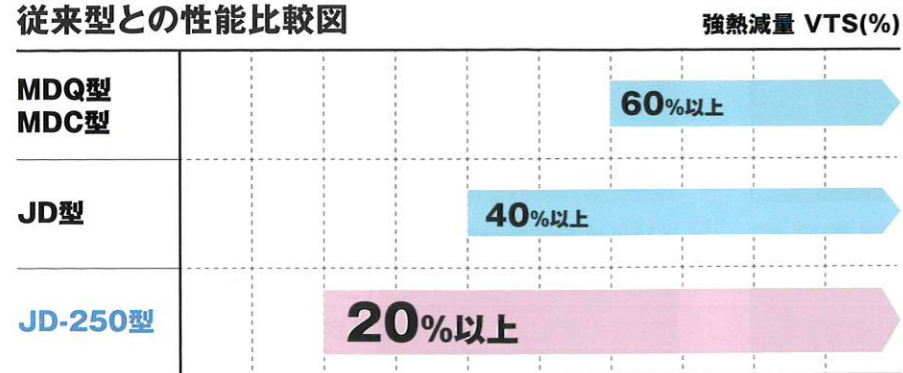
特大円板を搭載、汚泥推進力が向上!

(特許登録番号: 7110801号)
※当社従来品比

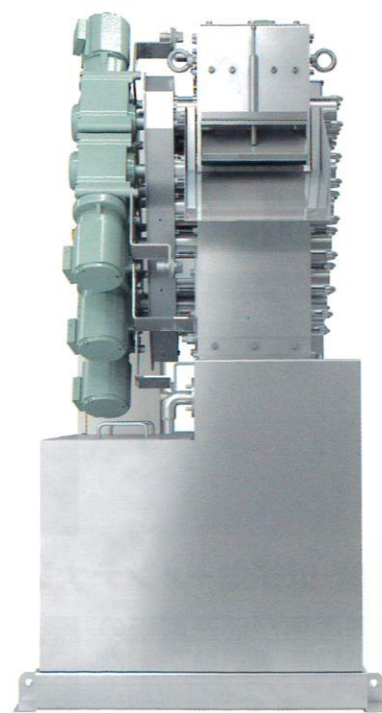


向上した汚泥推進力で
幅広い汚泥性状に対応!

従来型との性能比較図



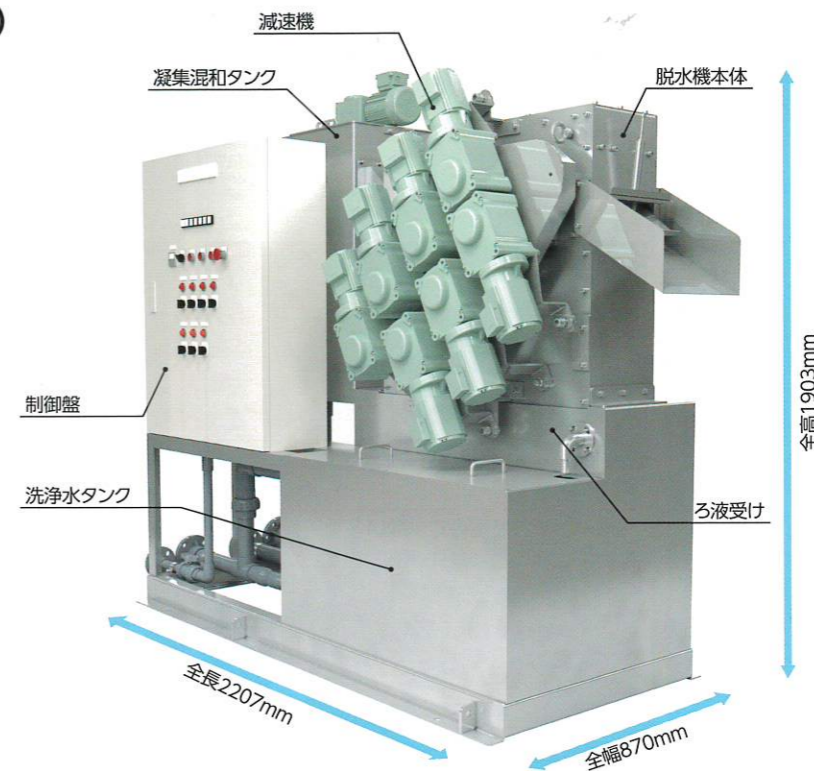
当社従来品比



シリーズ最狭のコンパクトサイズ!!

※全幅約870mm

■外観寸法図(概略)



■標準仕様

型式	処理能力 kg DS/h	ろ体幅 mm	総合出力 kW	相電圧 V	概略質量(乾燥/運転) kg
JD-250	6~20	250	1.15	3・200	810/1190



原料工場余剰汚泥
(ろ体)



原料工場余剰汚泥
(脱水ケーキ)



製紙工場余剰汚泥
(脱水ケーキ)



製紙工場余剰汚泥
(凝縮フロック)

■納入試験結果

工場	汚泥の種類	処理能力 kg DS/h	脱水ケーキ含水率 %	強熱減量VTS %
原料工場	余剰汚泥	22.5	72.4	21.0
製紙工場	余剰汚泥	13.9	53.0	98.0